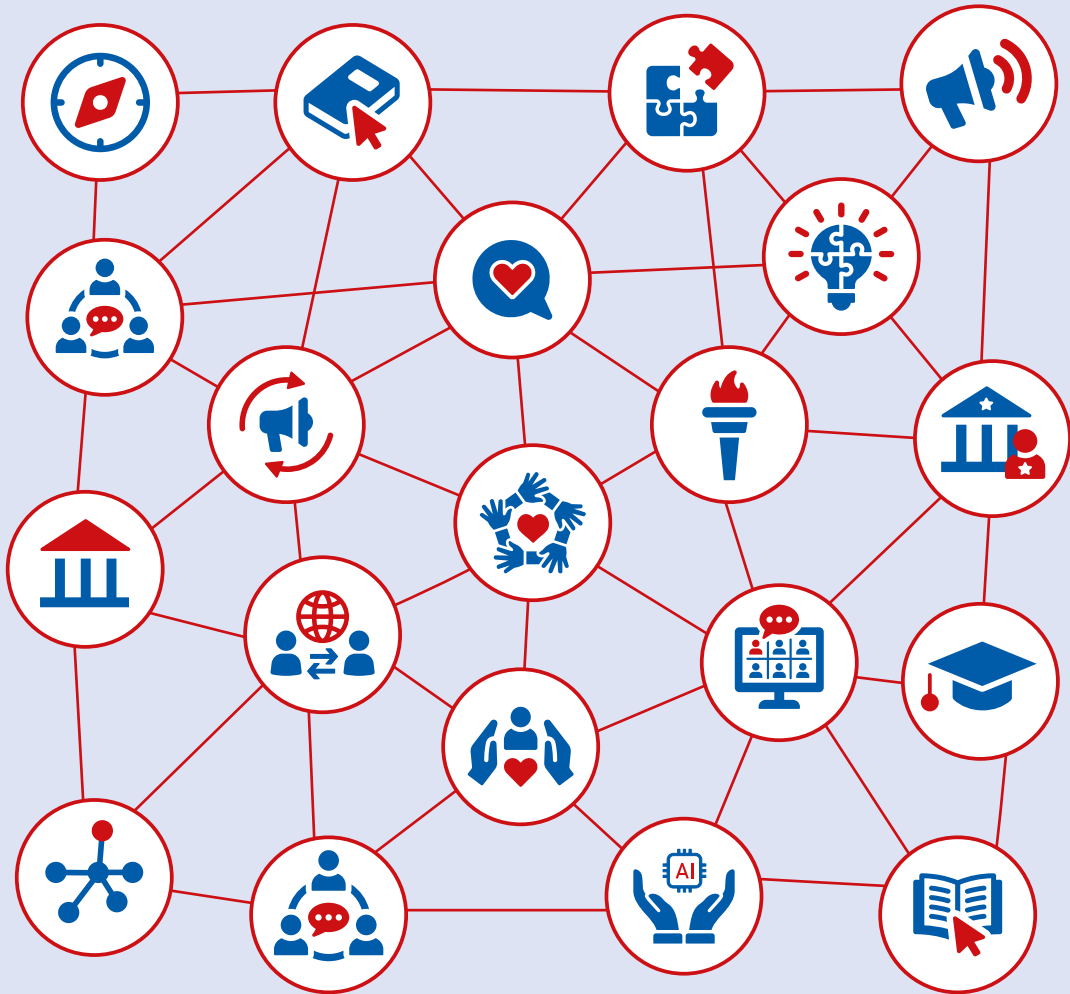


STRATEGIE 2030
GEMEINSAM. STARK. SOZIAL.

Zusammenfassung der Ziele und Vorteile für unsere Mitgliedsorganisationen





MIT HALTUNG UND OFFENHEIT IN DIE ZUKUNFT

Die Strategie 2030 ist unser gemeinsamer Wegweiser für eine soziale, starke und zukunftsfähige Paritätische Familie. In einem zweijährigen Strategieentwicklungsprozess mit breiter Beteiligung – mit Start bei der Mitgliederversammlung im Oktober 2023 und Ende auf der Mitgliederversammlung im November 2025 – ist es uns gelungen, eine Strategie für das Jahr 2030 mit inhaltlichen Perspektiven und tiefgreifenden Strukturentwicklungen zu erarbeiten.

Gemeinsam mehr erreichen

Mit der Strategie 2030 stellen wir uns den Herausforderungen von morgen – als starker Verband, solidarische Gemeinschaft und Impulsgeber für soziale Teilhabe.

Wir gehen nun in die Umsetzung – Schritt für Schritt, mit klarer Richtung und offen für Weiterentwicklung. Beteiligung bleibt dabei unser zentrales Prinzip. Denn nur gemeinsam schaffen wir spürbare Veränderungen – und eine Strategie, die im Alltag ankommt.

Wir danken allen Mitwirkenden und freuen uns darauf, diesen Weg mit Ihnen allen zu gestalten – **für einen starken, modernen und wertebasierten Paritätischen Niedersachsen 2030**

Kerstin Tack

Vorsitzende

Rainer Flinks

Vorstand Wirtschaft und Finanzen

Ulla Klapproth

Verbandsratsvorsitzende

Kurt Spannig

Verbandsratsvorsitzender

INHALTSVERZEICHNIS

- 2** Vorwort
- 3** Inhaltsverzeichnis
- 4** Einführung / Inhalt
- 5** Handlungsfeld 1: Spitzenverband
- 6** Handlungsfeld 2: Arbeitskräftesicherung
- 7** Handlungsfeld 3: Marke, Marketing & Kommunikation
- 8** Handlungsfeld 5: Digitalisierung & Innovation
- 9** Handlungsfeld 4: Strukturelle Weiterentwicklung
- 10** 4.1: Strukturelle Weiterentwicklung Spitzenverband
- 11** 4.2: Strukturelle Weiterentwicklung operatives Geschäft
- 12** Impressum

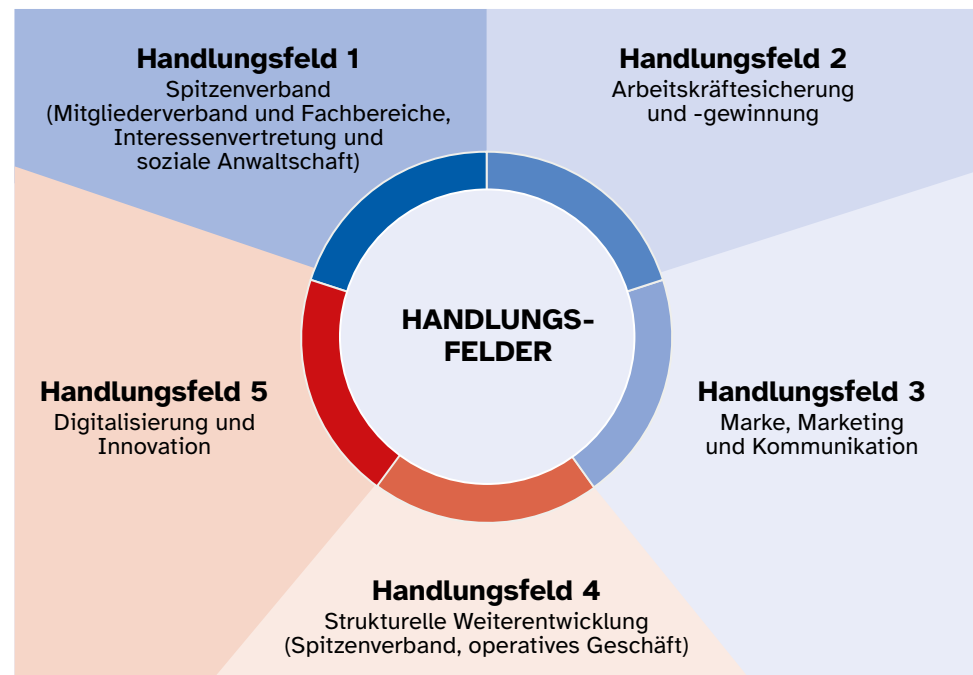


ZUKUNFT AKTIV MITGESTALTEN

Soziale Ungleichheit, demografischer Wandel, Arbeitskräftemangel und Digitalisierung stellen unsere Gesellschaft vor wachsende Herausforderungen. Die Paritätische Familie braucht mehr denn je eine gemeinsame Antwort, um die Zukunft aktiv mitzugestalten.

Strategie mit Haltung

Die fünf Handlungsfelder der Strategie 2030 wurden in einem intensiven Beteiligungsprozess mit acht Strategiegruppen entwickelt. Sie bündeln Kräfte und schaffen verbesserte Rahmenbedingungen für soziale Arbeit. Über 880 Mitgliedsorganisationen und eigene Dienste mit tausenden Ehrenamtlichen und Mitarbeitenden gewinnen so an Sichtbarkeit, Wirksamkeit, Austausch und Unterstützung, vor Ort wie landesweit – getragen von der Paritätischen Familie als starkem Netzwerk.

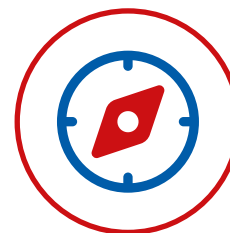


STARK VOR ORT, WIRKSAM IM LAND - FÜR UNSERE MITGLIEDSORGANISATIONEN

Als Spitzenverband stehen wir unseren Mitgliedsorganisationen künftig noch enger zur Seite – mit verlässlicher Unterstützung, fachlicher Expertise, mehr Austausch und klarer politischer Stimme. So stärken wir gemeinsam soziale Teilhabe und Gerechtigkeit.

VERBINDEN. UNTERSTÜTZEN. VERTRETEN.

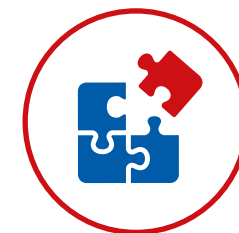
Künftige Vorteile für unsere Mitgliedsorganisationen:



**Gezieltere
Beratung**



**Besserer
Wissenszugang**



**Passgenaue
Dienstleistungen**



Mehr Austausch & Beteiligung
insbesondere vor Ort



**Stärkere politische
Stimme**



WERTEORIENTIERTE ARBEITSKULTUR - GETRAGEN VON VIELFALT, LEBENDIG IM NETZWERK, STARK IM MITEINANDER

Engagierte und qualifizierte Mitarbeitende sind das Fundament sozialer Arbeit – und aktuell eine der größten Herausforderungen. Der Paritätische setzt auf wertschätzende und wertorientierte Zusammenarbeit – für attraktive Bedingungen, die begeistern und die auf Dauer tragen.

IMPULSE. BILDUNG. NETZWERK.

Künftige Vorteile für unsere Mitgliedsorganisationen:



Impulse für moderne
Arbeitskulturen



Neue Lernformate &
Qualifizierung



Prüfung einer
Paritätischen Akademie



Internationale
Fachkräfte integrieren



Attraktive Arbeits-
bedingungen gestalten



EINE STARKE MARKE VERBINDET

Eine starke Marke verbindet – nach innen wie nach außen. Mit ihr machen wir unsere Werte, Haltung und Vielfalt sichtbar. Mitgliedsorganisationen werden als Teil eines großen, vielfältigen Ganzen mit starker öffentlicher Präsenz erkennbar.

SICHTBAR. RELEVANT. PARITÄTISCH.

Künftige Vorteile für unsere Mitgliedsorganisationen:



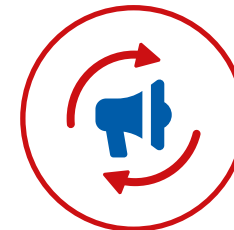
Gemeinsame
Sprache & emotionale
Kernbotschaften



Kommunikations-
services, die
vor Ort entlasten



Einheitlicher Auftritt
mit Wort-Bild-Marke &
Botschafter*innen



Mehr Sichtbarkeit durch
360°-Kommunikation &
Medienarbeit



Erkennbare Zugehörigkeit
zur Paritätischen
Gemeinschaft



WISSEN VERNETZEN, WANDEL BEGLEITEN – DIGITALISIERUNG UND INNOVATION MIT HALTUNG

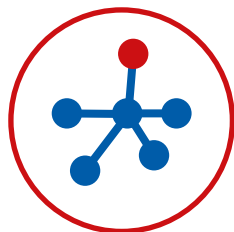
Digitalisierung ist mehr als Technik – sie ist ein Innovationstreiber, der neue Wege für Teilhabe, moderne Arbeitsweisen und mehr Effizienz eröffnet. Der Paritätische gestaltet diesen Wandel gemeinsam mit seinen Mitgliedsorganisationen – mit Wissen, Vernetzung und entlastenden Services für eine resiliente und zukunftsfähige Sozialwirtschaft in Niedersachsen.

EFFIZIENT. MODERN. VERNETZT.

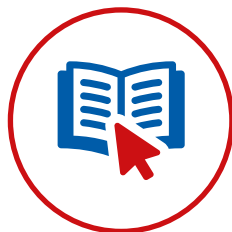
Künftige Vorteile für unsere Mitgliedsorganisationen:



Digitale Services
für Beratung,
Bildung & Entlastung



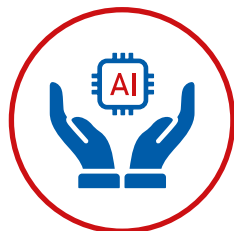
Plattformen für
Beteiligung &
Wissenstransfer



Zugang zu praxis-
nahem Digitalisie-
rungswissen



Partizipative
Entwicklung &
gemeinsames Lernen



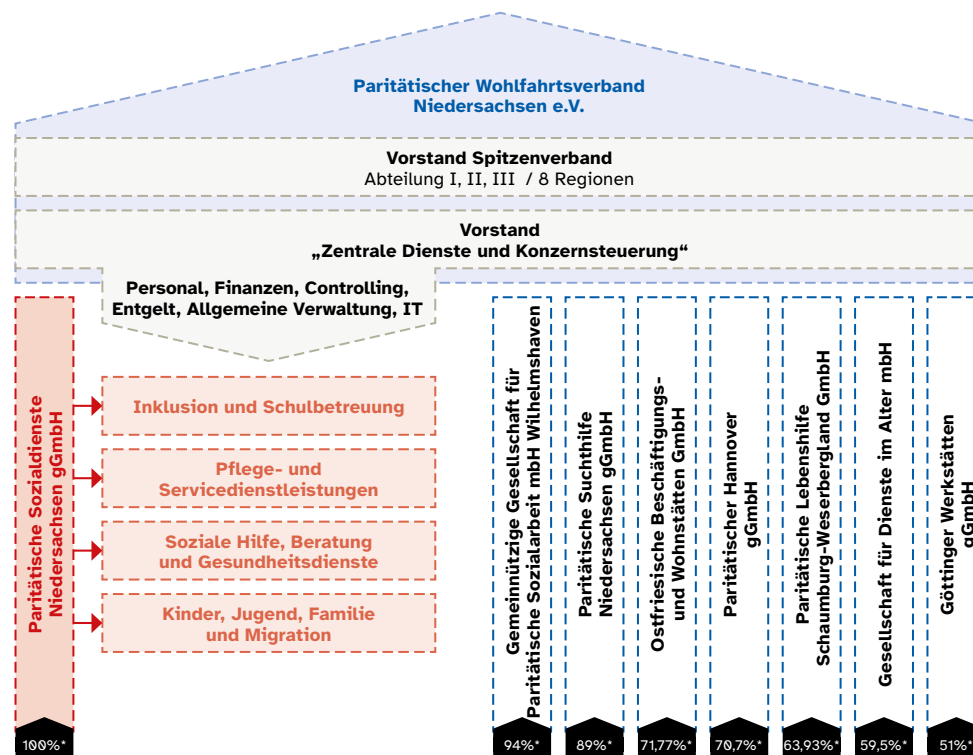
Verantwortungsvoller
Einsatz neuer
Technologien



DIE STRUKTUR FOLGT DER STRATEGIE

Um unsere Strategie wirksam umzusetzen, entwickeln wir unsere Strukturen weiter. Bis 2030 entflechten wir spitzenverbandliche Aufgaben, zentrale Dienste und operatives Geschäft – und bündeln so unsere Kräfte dort, wo sie langfristig die beste Wirkung entfalten. Dadurch schaffen wir mehr Transparenz, Effizienz und Wirkung – in beiden Bereichen.

STARKE STRUKTUREN, STARKE GEMEINSCHAFT



*Gesellschaftsanteile des Paritätischer Wohlfahrtsverband Niedersachsen e.V.



NÄHE VOR ORT – MIT KLARER STRUKTUR UND AKTIVER BETEILIGUNG

Der Spitzenverband konzentriert sich stärker auf strategische Steuerung, Interessenvertretung und Netzwerkpfege.

AUSTAUSCH. PRÄSENZ. VERTRETUNG.

„Das Wichtigste in Kürze“

- Spitzenverband vor Ort: Strategie, Interessenvertretung, Netzwerken
- Struktur in acht Regionen mit klarer Zuständigkeit
- Stärkung von Beiräten als Beteiligungsplattform
- Neue Rolle der Kreisverbandsgeschäftsführungen:
Starke Stimme des Spitzenverbandes



THEMATISCH GEBÜNDELT – WIRTSCHAFTLICH TRAGFÄHIG

Die Struktur des operativen Geschäfts basiert auf Verantwortung, Steuerbarkeit und wirtschaftlicher Tragfähigkeit – pragmatisch und mit einem klaren Blick für das, was im Alltag funktioniert.

FOKUS. QUALITÄT. VERSORGUNG.

„Das Wichtigste in Kürze“

- Bündelung fachlich verwandter Angebote in vier klar gegliederte Geschäftsbereiche
 1. Inklusion & Schulbetreuung
 2. Pflege & Servicedienstleistungen
 3. Kinder, Jugend, Familie & Migration
 4. Soziale Hilfen, Beratung & Gesundheitsdienste
- Zukunftsfähige Struktur mit Entwicklungsspielraum und professioneller Führung
- Praxisnahe Umsetzung in zwei Schritten mit Integration in bestehende Tochtergesellschaft

Geschäftsbereich Inklusion und Schulbetreuung	Geschäftsbereich Pflege- und Servicedienst- leistung	Geschäftsbereich Soziale Hilfen, Beratung und Gesundheitsdienste	Geschäftsbereich Kinder, Jugend, Familie und Migration
Angebot z. B.: Inklusions- assistenz, Ganztag	Angebot z. B.: Ambulante Pflege, Tagespflege, AZUA, Essen auf Rädern, Wohnen mit Service	Angebot z. B.: Selbsthilfekontakt- stelle, Schuldner- und Insolvenz- beratung, Frauenhaus	Angebot z. B.: Kindertagesstätte, Erziehungsberatung, Jugendwerkstatt



www.paritaetischer.de



IMPRESSUM

Herausgeber

Paritätischer Wohlfahrtsverband Niedersachsen e.V.
Gandhistrasse 5a
30559 Hannover
Tel.: 0511 52486-0
landesverband@paritaetischer.de

Registereintrag

Registergericht Hannover
Vereinsregister-Nummer 2156

Steuernummer

Finanzamt Hannover-Nord
25/206/21596

Bankverbindung

SozialBank
BIC: BFSWDE33XXX
IBAN: DE56 3702 0500 0007 4495 00

Verantwortlich für den Inhalt

Kerstin Tack, Vorsitzende
Rainer Flinks, Vorstand Wirtschaft und Finanzen

Redaktion

Dr. Constantin Bukó und Meike Mülders,
conPrimo Strategieberatung GmbH
Katja Lampmann, Julia Roske und Anika Falke,
Paritätischer Niedersachsen

Druck

HRD Reprodienst, Hannover

Gestaltung

neuwaerts GmbH, Hannover

Hannover, Oktober 2025