



Paritätischer Teilhabe-Bericht 2019

Infos in Leichter Sprache

Am 3. Dezember ist der Internationale Tag der Menschen mit Behinderung.

Das ist jedes Jahr so.

1993 war das erste Mal.

International bedeutet:

Auf der ganzen Welt.



Dieses Jahr gibt es etwas Neues:

Der **Paritätische** macht

zum 1. Mal einen **Teilhabe-Bericht**.



Teilhabe bedeutet:

Menschen mit Beeinträchtigungen gehören dazu.

Sie sollen überall in der

Gesellschaft mitmachen können.



Der **Paritätische** macht jetzt
jedes Jahr einen **Teilhabe-Bericht**.

Der Bericht hat jedes Jahr ein anderes Thema.

Dieses Jahr geht es um
alte Menschen mit Beeinträchtigungen.

Alte Menschen bedeutet:

Die Menschen sind 65 Jahre alt oder noch älter.



Im **Teilhabe-Bericht** steht:

So geht es alten Menschen mit
Beeinträchtigungen in Deutschland.



Für den **Teilhabe-Bericht** braucht
der **Paritätische** viele Infos.

Zum Beispiel Zahlen:

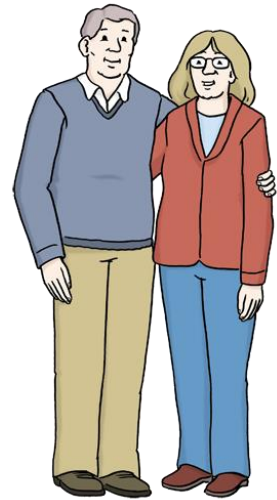
- Wie viele alte Menschen leben in Deutschland
- Wie viele alte Menschen haben eine Beeinträchtigung
- Wie viel alte Menschen haben **keine** Beeinträchtigung
- Wie viele alte Menschen kommen aus anderen Ländern



Aber auch andere Sachen sind wichtig.

Zum Beispiel:

- Was machen die alten Menschen mit ihrer Zeit
- Können sie überall dabei sein
- Haben sie Freunde und Freundinnen
- Wovor haben sie Angst
- Was denken sie über Politik



Viele Infos hat der **Paritätische** aus der **Statistik**.

Statistik ist ein schweres Wort aus der lateinischen Sprache.

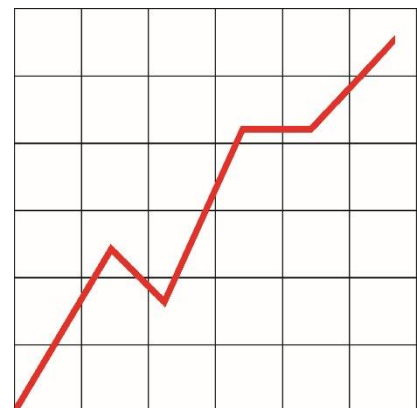
Für die Statistik werden viele Zahlen gesammelt.

Die Zahlen kann man in einem Schau-Bild zeigen.

Es gibt zum Beispiel Zahlen über alte Menschen aus dem Jahr 2010.

Und es gibt Zahlen aus dem Jahr 2016.

Die Zahlen sind über Menschen, die in einer eigenen Wohnung leben.



Fach-Leute können die Zahlen aus verschiedenen Jahren vergleichen.

Dann wissen sie zum Beispiel:

Wie viele alte Menschen leben in Deutschland.

Sind es mehr alte Menschen geworden oder weniger.

Zahlen sind wichtig.

Aber noch wichtiger ist:

Was denken die Menschen selbst über ihr Leben.

Der **Paritätische** hat 6 alte Menschen gefragt.

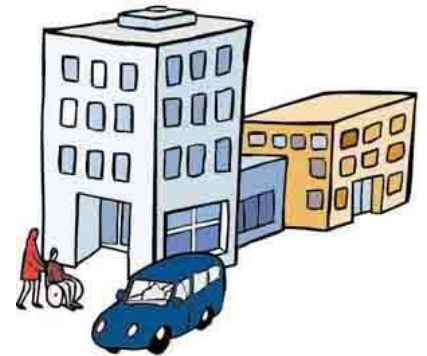
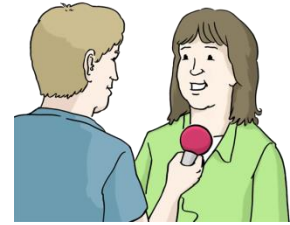
Wie ist ihr Leben?

Diese Menschen haben alle eine Beeinträchtigung.

Und sie wohnen alle in Einrichtungen.

Zum Beispiel:

- in einem Wohn-Heim
- in einer Wohn-Gemeinschaft



Die alten Menschen haben von vielen Sachen erzählt:

Zum Beispiel:

- Was sie in der Freizeit machen
- Wie sie an verschiedene Orte kommen
- Ob sie viele Menschen treffen
- oder ob sie einsam sind



Der **Paritätische** hat alle Zahlen und Infos aufgeschrieben.

Er hat sich Gedanken gemacht:

Was bedeuten die Zahlen und Infos für die Menschen.

Das Ergebnis ist der **Teilhabe-Bericht**.

Das sind die wichtigsten Infos von dem Teilhabe-Bericht:

- Alte Menschen leben sehr unterschiedlich.
Zum Beispiel:
Alleine oder mit anderen Menschen zusammen.
- Alte Menschen mit Beeinträchtigungen haben viele Nachteile.
- Sie können weniger machen
als Menschen **ohne** Beeinträchtigungen.
- Sie haben mehr Probleme
als Menschen **ohne** Beeinträchtigungen.
- Sie haben mehr Sorgen als
Menschen **ohne** Beeinträchtigungen.
Zum Beispiel:
 - Sie könnten eine schlimme Krankheit bekommen
 - Sie haben Angst vor Gewalt



Das war im Jahr 2010 schon so.

Im Jahr 2016 war es noch immer so.

Die Probleme von Menschen mit Beeinträchtigungen
sind gleich geblieben.

Der **Paritätische** sagt:

Das muss sich ändern.

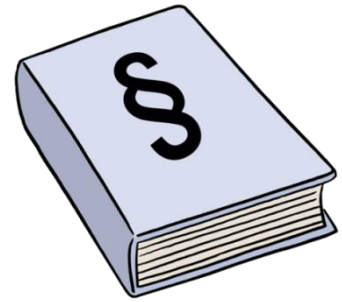
Menschen mit Beeinträchtigungen
sollen besser an der Gesellschaft teilhaben.

Sie sollen weniger Probleme haben.



Der **Paritätische** weiß:

- Vieles ist schon besser geworden.
- Menschen mit Beeinträchtigungen bekommen mehr Unterstützung.
- Die Gesetze sind besser geworden.
- Menschen mit Beeinträchtigungen haben mehr Rechte bekommen. Zum Beispiel durch das Bundes-Teilhabe-Gesetz.

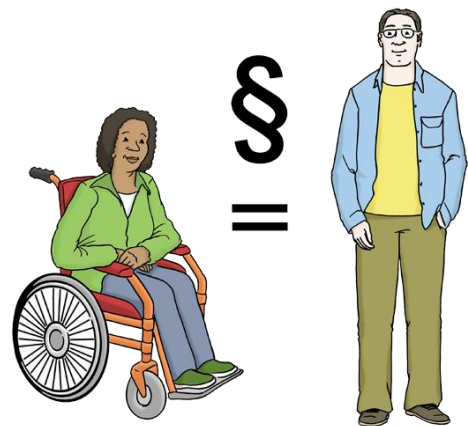


Aber wir haben noch keine **Inklusion**.

Inklusion heißt:

Alle Menschen gehören in unserer Gesellschaft dazu.

Alle Menschen haben die gleichen Rechte.



Der **Paritätische** sagt:

Unser Ziel ist die **Inklusion**.

Deutschland ist auf einem guten Weg zu diesem Ziel.

Aber der Weg ist noch lang.

Vieles muss noch besser werden für Menschen mit Beeinträchtigungen.

Die **Aktion Mensch Stiftung** sagt:

Der **Paritätische Teilhabe-Bericht** ist wichtig.

Darum gibt die Aktion Mensch Stiftung

Geld für den Bericht.



Das ist der Paritätische

Der **Paritätische** ist ein großer Verein.

Der lange Name ist

Der Paritätische Wohlfahrtsverband.

Bei ihm machen viele andere

Vereine und Gruppen mit.



Alle diese Vereine und Gruppen

helfen den Menschen.

Der **Paritätische** hilft den Vereinen und Gruppen

bei ihrer Arbeit.

Paritätisch heißt:

Jeder Mensch ist wichtig.

Jeder Mensch ist gleich viel wert.

Das will der Paritätische:

Allen Menschen soll es gut gehen.

Alle Menschen sollen überall

mitmachen können.

Deshalb unterstützt der Paritätische

viele Menschen.



Zum Beispiel:

- Menschen mit Beeinträchtigungen
- Alte Menschen
- Kranke Menschen
- Arme Menschen
- Geflüchtete Menschen
aus anderen Ländern
- Kinder
- Frauen



Übersetzung in Leichte Sprache:

Selbstverständlich! Ulrike Bauer

Die Bilder sind von:

Reinhild Kassing und von der

Lebenshilfe für Menschen

mit geistiger Behinderung Bremen e.V.

Illustrator: Stefan Albers, Atelier Fleetinsel,

Der Text wurde geprüft von den

Prüf-Gruppen der WfB Rhein-Main e.V.

in Mörfelden-Walldorf und Biebesheim

© Europäisches Logo für einfaches Lesen:

Inclusion Europe

