

Betreutes Wohnen

SCHANZENHOF



im Herzen der Stadt

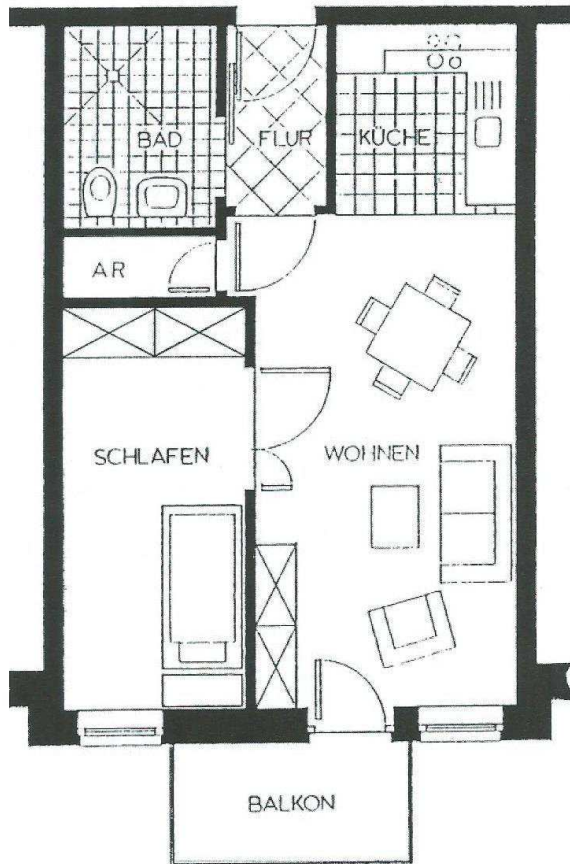


Immer mehr Senioren entschließen sich, statt in ihrer Wohnung oder in ihrem Haus in einer Seniorenwohnanlage zu leben.

Welche Vorteile bringt diese Entscheidung?

Betreutes Wohnen in einer Seniorenwohnanlage bedeutet vor allem, sich seine Selbständigkeit und Unabhängigkeit zu bewahren und dabei ein Höchstmaß an Komfort und Sicherheit zu genießen.

Die Senioren von heute lassen sich nicht mehr in eine Ecke abschieben. Sie wollen aktiv am Leben teilhaben, etwas unternehmen, Kontakte zu Nachbarn pflegen. Sie wollen auch im hohen Alter ein selbstbestimmtes Leben führen bei gleichzeitig hoher Absicherung durch einen zuverlässigen und leistungsfähigen Service.



Wohnung Typ I

Wohnen / Küche.....	24,70 m ²
Schlafen.....	10,76 m ²
Bad.....	4,59 m ²
Flur.....	2,76 m ²
Abstellraum.....	1,39 m ²
überdachte Terrasse / Balkon.....	2,24 m ² (1/2)

Wohnfläche **46,44 m²**

Zuzüglich Abstellraum von mindestens 6,00 m²
im Keller oder Dachgeschoss

Bauliche Gestaltung

Alle Wohnungen, die Gemeinschaftseinrichtungen, die Flure, der Zugang zu den Fahrstühlen, den Außenanlagen und den Kellerräumen sind barrierefrei.

Alle Wohnungen haben zwei Zimmer, Küche, Bad und Abstellraum.

Die Wohnungen sind senioren- und behindertengerecht.

Damit sind die baulichen Voraussetzungen auch für eine umfassende Pflege in der eigenen Wohnung erfüllt.



Die Wohnungsgrößen liegen zwischen 46 m² und 61 m². Jede Wohnung hat ihre eigene Terrasse oder einen eigenen Balkon.

Jeder Mieter oder Selbstnutzer kann seine Wohnung nach eigenen Vorstellungen einrichten.



Der Schanzenhof

Im Erdgeschoß des Schanzenhofes befindet sich ein attraktives Einkaufszentrum mit großem Supermarkt, Cafeteria, Bäckerei, Apotheke, Friseur, einer Reinigung und weiteren Geschäften

Zur Fußgängerzone in der Innenstadt sind nur 50 m zurückzulegen.

Das bauliche Kernstück der Wohnanlage befindet sich im I. Stock

- der Veranstaltungsraum mit.....110 m²
- der Pflegestützpunkt mit.....61 m²
- das Büro des Paritätischen mit....104 m²
- und der Dachgarten mit ca.3.000 m²



Wohnen im Schanzenhof

Senioren, aber auch behinderte Menschen, die auf den Grundservice durch den Paritätischen Wert legen, haben sich im Schanzenhof eingekauft oder eine Wohnung gemietet.

90 % der 72 Wohnungen sind von Investoren gekauft und dann weitervermietet worden. Sollten Sie interessiert sein, rufen Sie uns an!



Serviceleistungen des Paritätischen im Schanzenhof

Ein Betreuungsvertrag zwischen Bewohnern und dem Paritätischen regelt die Leistungen im Grund- und Wahlservice.

Es wird zwischen zwei Leistungsarten unterschieden:

dem **Grundservice** und
dem **Wahlservice**

Im obligatorischen Grundservice sind folgende Leistungen enthalten:

Es wird ein 24-Stunden-Bereitschaftsdienst im Sozialstützpunkt vorgehalten. Die 72 Wohnungen sind durch ein Hausnotrufgerät mit dem Sozialstützpunkt verbunden, so dass durch geeignetes Fachpersonal Soforthilfe geleistet werden kann.

Im Büro des Paritätischen und im Veranstaltungsraum werden folgende Angebote realisiert:

laufende Sprechstunden und Beratungsangebote

Hilfe, Klärung, Beratung und Unterstützung bei Behördenangelegenheiten

Regelmäßige Angebote informativer und kommunikativer Art, z.B.

Seniorenachmittage, Diavorträge, Ausflüge u.a.

Organisation von Angeboten wie Gymnastik, Gedächtnistraining

Raumnutzungsabstimmung für private und gemeinsame Feiern

Information und Beratung pflegender Angehöriger

Leistungserschließende Beratungen für Leistungen der Kranken- und

Pflegekassen, Beihilfestellen, Sozialhilfeträger u.a.

Für den Grundservice erhält der Paritätische ein monatliches Entgelt.

Im fakultativen Wahlservice können Bewohner umfangreiche Leistungen abrufen, z.B:

Hauswirtschaftliche Hilfen

- Wohnungsreinigung, tägliche Verpflegung mit Frischmenüs, Einkauf, Wäscheservice usw.

Begleit- und Bringdienste

- Spaziergänge in der Stadt u.a., Arztbesuche, Fahrten zu Angehörigen, u.a.

Pflegerische Dienste

- Häusliche Pflege und medizinische Behandlungspflege in der eigenen Wohnung.

Es können alle Pflegesachleistungen nach dem Pflegeversicherungsgesetz für alle Pflegestufen in der eigenen Wohnung erbracht werden. Grundsätzlich braucht niemand seine Wohnung wegen Pflegebedürftigkeit zu verlassen.

Sonstige Dienste

- Vermittlung und Verleih von Hilfsmitteln, Vermittlung anderer Dienste.

Die Beratung über Leistungen des Wahlservice ist kostenlos.

Erbringt der Paritätische die Wahlservice-Leistungen, so erhält er ein Entgelt vom Leistungsempfänger bzw. rechnet direkt mit den Kostenträgern ab.

Weitere Informationen zum Betreuten Wohnen im Schanzenhof erhalten Sie hier:



**Paritätischer Harburg
Schanzenring 8,
21423 Winsen (Luhe)
Tel. 04171 / 8876-0
www.winsen.paritaetischer.de**