

2021/2022



SELBSTHILFE- WEGWEISER

**Gruppen im Landkreis
Nienburg stellen sich vor**

In einer Selbsthilfegruppe ...

... schließen sich Menschen zusammen, die sich mit der gleichen Krankheit bzw. dem gleichen psychischen oder sozialen Problem beschäftigen. Gemeinsam mit anderen wollen sie etwas verändern, um ihre Lebenssituation zu verbessern – entweder als Betroffene oder als Angehörige. In der Gruppe finden sie Verständnis und Unterstützung. Sie teilen Wissen und Erfahrung. Dabei gilt das Vertraulichkeitsprinzip – alles, was in der Gruppe besprochen wird, bleibt in der Gruppe und wird nicht nach außen getragen.

Selbst der/die Stärkste schafft es manchmal nicht allein ...

Sich einfach mal austauschen, mit Menschen reden, die Ähnliches erlebt haben, Tipps bekommen – das ist so viel wert und tut gut.

Mehr als 60 Selbsthilfegruppen treffen sich im Landkreis Nienburg und arbeiten ehrenamtlich.

Ihre Kontaktdaten finden Sie hier in der Broschüre. Die Mitglieder unterstützen sich gegenseitig.

Was leistet die KIBIS des Paritätischen in Nienburg?

- wir vermitteln in eine passende Selbsthilfegruppe oder an ein professionelles Angebot
- wir unterstützen bei Gruppenneugründungen
- wir fördern die Zusammenarbeit der Selbsthilfegruppen und machen Öffentlichkeitsarbeit
- wir beraten hinsichtlich finanzieller Förderung von Selbsthilfeaktivitäten
- wir arbeiten in Fachgremien mit
- wir verbreiten die Idee von Selbsthilfe

A

Adipositas, Selbsthilfegruppe Nienburg

Frau Hoch, 05021 - 18325

Frau Engelmann, 0152 - 02094481

Ängste, Panik und Depressionen

Frau Hackmann, 05021 - 7221

Angehörige von Demenzerkrankten

Alzheimer Gesellschaft, 05021 - 9034181

info@alzheimergesellschaft-nienburg.de

Angehörige von psychisch erkrankten Menschen

Gesprächskreis des Paritätischen über KIBIS, 05021 - 9224-15

Asbestose Selbsthilfegruppe Landesbergen

Herr Rabe, 0177 - 3293961

rabe@asbestserkrankungen.de

Atem-Wege, SHG Nienburg

Herr Nauck, 05024 - 1484

horstnauck@gmx.de

Herr Friedrichs, 05028 - 479

friedhelm-friedrichs@t-online.de

Autismus Selbsthilfegruppe Schaumburg-Nienburg

Frau Wesling, 05037 - 966865



B

Beschwerdestelle für psychisch erkrankte Menschen

Herr Sawade 05021 - 17394

Bipolare Störungen

Gesprächskreis für manisch-depressive Menschen
über KIBIS, 05021 - 9224-15

Blindenverein

Bezirksgruppe Nienburg
Herr Schumann, 05761 - 3892

Borderline

über KIBIS, 05021 - 9224-15

Burnout

Herr Schumacher, 04254 - 2854
oder 0170 - 7018667

D

Demenz-Cafe Gesprächskreis für Angehörige
Frau Mellmann, 05021 - 2443

Demenz - Gesprächskreis für Angehörige
Alzheimer Gesellschaft, 05021 - 9034181
info@alzheimergesellschaft-nienburg.de

Depression und Ängste
über KIBIS, 05021 - 9224-15

Depressionen und Ängste
„DAS“ in Stolzenau
über KIBIS, 05021 - 9224-15 oder:
dasstolzenhau@gmail.com

Depressionen und Ängste
„Lichtblick“ in Uchte
über KIBIS, 05021 - 9224-15

Deutsche Gesellschaft für Muskelkranke e.V.
ALS Gesprächskreis
Frau Haberland, 05101 - 8195409
ingridhaberland@web.de



Deutsche Gesellschaft für Muskelkranke e.V.
Selbsthilfegruppe für Erwachsene
Herr Bösche, 05131 - 906719 oder 0172 - 7060809
lothar.boesche@dgm.org

Diabetes „Erste Diabetes
Selbsthilfegruppe Nienburg/W.“
Herr Blappert, 05766 - 9419885
oder 0171 - 8037059
hansjoachimblappert@yahoo.de

Diabetes - Selbsthilfegruppe „Diabetiker
Niedersachsen e.V. – SHG Nienburg“
Herr Habener, 05021 - 14149
raimar@habener.de

E

Eltern psychisch erkrankter Kinder
Frau Müller, 05034 - 8793663
muellerin4u@t-online.de

Eltern - von Ihren erwachsenen
Kindern zurückgewiesen
Frau Franz, 05021 - 9038466
elterngruppe@t-online.de

K

Kehlkopfoperierte Selbsthilfegruppe
Frau Sobert, 05034 - 221516
oder 01511 - 2939733
a.sobert@web.de

Krebs, krebserkrankte Frauen
Frau Bodendieck, 05022 - 891434
utebodendieck@freenet.de

L

Lebertransplantierte Deutschland e.V. **- Kontaktgruppe Hannover**

Frau Schubert, 05021 - 6039312
helga.schubert@lebertransplantation.de

Lichen sclerosus – Deutschland über KIBIS, 05021 9224-15

Lungenemphysem – COPD Frau Lüdecke, 0177 - 1875199 Frau Plojovic, 05024 - 3099995



M

Multiple Sklerose „MS-Aktiv-Gruppe“ Frau Meehan, 05021 - 600377

Muskelkranke e.V. (Deutsche Gesellschaft) ALS Gesprächskreis Frau Haberland, 05101 - 8195409 ingridhaberland@web.de

Muskelkranke e.V. (Deutsche Gesellschaft) Selbsthilfegruppe für Erwachsene Herr Bösche, 05131 - 906719 oder 0172 - 7060809 lothar.boesche@dgm.org

Muskelkranke e.V. (Deutsche Gesellschaft) Selbsthilfegruppe für Angehörige von muskelkranken Kindern über KIBIS, 05021 9224-15

Myasthenie **Deutsche Myasthenie Gesellschaft** Frau Eberlein, 05131 - 6414 renate-eberlein@dmg-online.de

P

Pflegende Angehörige „Demenz-Café“ Frau Mellmann, 05021 - 2443

Pflegende Angehörige - angeleiteter Gesprächskreis des Paritätischen Frau Müller 05024 - 887823

Polyneuropathie Frau Heyne, 05022 - 1490 oder 0174 - 9718359

Prostatakrebs-SHG Nienburg über KIBIS, 05021 - 9224-15 leitung@shg-prostata-nienburg.de

R

Restless Legs Herr Meyer, 05021 - 915353 oder 0171 - 7101919 a.m.marklohe@web.de

Rheuma **Rheuma-Liga Niedersachsen/AG Stolzenau** Herr Krause, 05761 - 9082588 ag-stolzenau@rheuma-liga-nds.de

S

Sarkoidose Gesprächskreis in Sulingen Frau Lux, 04271 - 3295, irmtraudlux@gmx.de

Schlafapnoe-Selbsthilfverein e.V.
Frau Andermann, 05024 - 1645

**Schlaganfall Selbsthilfegruppe
für Betroffene und Angehörige**
Frau Müller, 05021 - 15968
mariannemueller46@yahoo.de
Herr von Berlepsch, 0157 - 54504609

Stoma Selbsthilfegruppe
Herr Kirchner, 05021 - 65165
kirchner.ni@t-online.de

Stottern & Angehörige
Herr Liebisch
stottern.selbsthilfe.nord@outlook.de

T

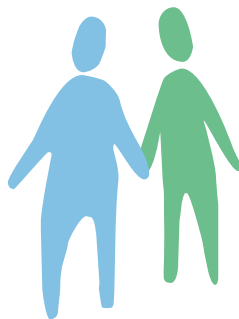
Tinnitus und Schwerhörigkeit
Herr Adam, 05021 - 16108

Tremor (Bewegungsstörung)
über KIBIS, 05021 - 9224 -15

TRIALOG (Gesprächskreis für Psychiatrie Erfahrene, Angehörige und beruflich Helfende)
Frau Lohmann, Paritätischer Nienburg,
05021 - 9159820

V

VERWITWETE 55+
über KIBIS, 05021 – 9224-15



W

WEISSER RING Kriminalitätsoffer-Beratung
Herr Rosenkranz, 05021 - 9229122
rosenkranzpeter1@gmx.de

Z

Zöliakie
„Zöli Treff in Hoya“
über KIBIS, 05021 - 9224-15

Suchtgruppen

Angehörige von Suchterkrankten
über KIBIS, 05021 - 9224-15

Anonyme Alkoholiker (AA)
über KIBIS, 05021 - 9224-15

Blaues Kreuz Hoya
Herr Harries, 04251 - 3590 oder 0173 - 6108629

Freundeskreis Mönchehagen
Herr Wagener, 05037 - 969574
Herr Denig, 01520 - 9887776
freundeskreis.muenchehagen@online.de

Freundeskreis Steyerberg
über KIBIS, 05021 - 9224-15 oder
Herr Zimmermann, 0175 - 8226511
freundeskreis.steyerberg@gmail.com

Freundeskreis Stolzenau
Herr Meyer, 05761 - 2283
freundeskreisstolzenau@gmx.de

Freundeskreis Uchte
Herr Weisbrod, 0160 - 98237494

Guttempler Gemeinschaft Nienburg Weser
Herr Windisch, 05021 - 9177814
andreas-windisch@arcor.de

**Guttempler Gemeinschaft Nienburg
„Bastion Hoffnung“**
Herr Kulawenski, 05021 - 925596
oder 0151 - 61257237
Herr Siemering, 05021 - 64217
oder 0173 - 4106302
Frau Rauer, 05021 - 8877697 oder 0152 - 2296604
petra@rauer.at
bastionhoffnung@aol.com

Guttempler Gemeinschaft Hoya und umzu
Frau Vornefeld, 05024 - 8808444
Frau Bormann, 04256 - 982008
oder 0162 - 6597070
bormannmarlies@web.de

Kaufsucht
„Lindes Selbsthilfegruppe Kaufsucht“
Frau Zimmer-Fiene, 05037 - 968021
lindesselbsthilfehannover@t-online.de

Lichtblicke
Herr Meyer, 05037 - 1785 und 0151 - 17317203

Meilensteine
Alkoholranke und Angehörige
Herr Kappler, 05761 - 2038
Herr Roik, 05025 - 6718 oder 0174 - 6454529
hansjuergenroik@msn.com

Narcotics Anonymous - NA
Christian, NA-NienburgWeser@gmx.de

Paritätischer Wohlfahrtsverband Kreisverband Nienburg

**Paritätischer Pflegedienst
Schuldner- und Insolvenzberatung
Verwaltung und Buchhaltung**
Kräher Weg 2, 31582 Nienburg
(im Haus Deterding)
Tel.: (05021) 9745-0, Fax: (05021) 9745-11

Fachstelle für Sucht und Suchtprävention

- Suchtberatung
 - Ambulante Rehabilitation
 - psychosoziale Betreuung von Substituierten
 - MPU - Vorbereitungskurse
- Prinzenstr. 1a - 3a, 31582 Nienburg
Tel.: (05021) 9735-0, Fax: (05021) 9735-11

**Beratungs- und Betreuungsdienste für
Menschen mit psychischen Einschränkungen**
Prinzenstr. 1a – 3a, 31582 Nienburg

ABW - Ambulant Betreutes Wohnen
Tel.: (05021) 91598-10, Fax: (05021) 9745-19
Tagesstätte und Pari-Café
Tel.: (05021) 91598-14
Fax: (05021) 9224-11



KiBiS

Kontakt Information Beratung Im Selbsthilfebereich

Prinzenstraße 1a - 3a

31582 Nienburg

Telefon: 05021 - 9224-15

Telefax: 05021 - 9224-11

www.selbsthilfe-nienburg.de

www.nienburg.paritaetischer.de

Sprechzeiten:

dienstags 09:00 bis 13:00 Uhr

donnerstags 09:00 bis 13:00 Uhr

15:00 bis 17:00 Uhr

und nach Vereinbarung

Ihre Ansprechpartnerin:

Heike Albers-Germer

selbsthilfe.nienburg@paritaetischer.de

Diese Broschüre wurde mit freundlicher

Unterstützung durch den GKV Spitzenverband realisiert.



Spitzenverband